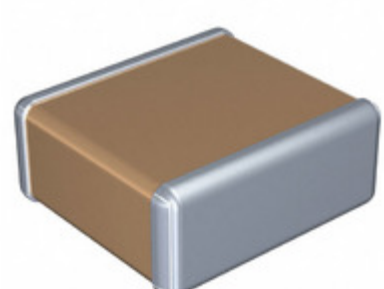


C2225C273J1GACTU



Obrázky jsou pouze orientační.
Podrobné informace o produktu naleznete v části Technické údaje produktu.
Koupit C2225C273J1GACTU s důvěrou od Component-World.HK, 1 rok záruka

Electronic Components
KEMET
CHARGED

Part Number: [C2225C273J1GACTU](#)

Výrobce: [KEMET](#)

Popis: CAP CER 0.027UF 100V NP0 2225

Datový list: [C0G Dielectric 10-250v Commercial](#)

RoHS Status: Bez olova / V souladu RoHS

Ship From: Hong Kong

Shipment Way: DHL/Fedex/TNT/UPS/EMS

[Request For Quotation](#)

PARAMETR PRODUKTU

Part Number	C2225C273J1GACTU	Výrobce	KEMET
Popis	CAP CER 0.027UF 100V NP0 2225	Stav volného vedení / RoHS	Bez olova / V souladu RoHS
Dostupné množství	55853 pcs	Datový list	C0G Dielectric 10-250v Commercial
Kategorie	Kondenzátory	Napětí - Jmenovitá	100V
Tolerance	±5%	Tloušťka (Max)	0.061" (1.55mm)
teplotní koeficient	C0G, NP0	Velikost / Rozměry	0.221" L x 0.252" W (5.60mm x 6.40mm)
Série	C	hodnocení	-
Obal	Tape & Reel (TR)	Paket / krabice	2225 (5763 Metric)
Ostatní jména	C2225C273J1GAC C2225C273J1GAC7800	Provozní teplota	-55°C ~ 125°C
Typ montáže	Surface Mount, MLCC	Úroveň citlivosti na vlhkost (MSL)	1 (Unlimited)
Výrobní standardní doba výroby	53 Weeks	Lead Style	-
Rozestup vývodů	-	Stav volného vedení / RoHS	Lead free / RoHS Compliant
Výška - Sedicí (Max)	-	Funkce	Low ESL
Poruchovost	-	Detailní popis	0.027µF ±5% 100V Ceramic Capacitor C0G, NP0 2225 (5763 Metric)
kapacitní	0.027µF	Aplikace	General Purpose

Component-World.com je spolehlivý distributor elektronických součástek. Specializujeme se na všechny elektronické komponenty řady KEMET. Máme 55853 kusy KEMET C2225C273J1GACTU na skladě dostupných. Vyžádejte si citát z distributora součástí elektroniky na Component-World.com, náš prodejní tým vás bude kontaktovat do 24 hodin.

RFQ Email: info@Components-World.com

SOUVISEJÍCÍ PRODUKTY

	Část#: C2225C225M5RALTU Popis: CAP CER 2.2UF 50V X7R 2225	Výrobci: KEMET	Dotaz
	Část#: C2225C224KCRACTU Popis: CAP CER 0.22UF 500V X7R 2225	Výrobci: KEMET	Dotaz
	Část#: C2225C224M5RACTU Popis: CAP CER 0.22UF 50V X7R 2225	Výrobci: KEMET	Dotaz
	Část#: C2225C224M2RACTU Popis: CAP CER 0.22UF 200V X7R 2225	Výrobci: KEMET	Dotaz
	Část#: C2225C333F5GACTU Popis: CAP CER 0.033UF 50V NP0 2225	Výrobci: KEMET	Dotaz
	Část#: C2225C273KDRACTU Popis: CAP CER 0.027UF 1KV X7R 2225	Výrobci: KEMET	Dotaz
	Část#: C2225C334J1RACTU Popis: CAP CER 0.33UF 100V X7R 2225	Výrobci: KEMET	Dotaz
	Část#: C2225C274K5RACTU Popis: CAP CER 0.27UF 50V X7R 2225	Výrobci: KEMET	Dotaz
	Část#: C2225C274K1RACTU Popis: CAP CER 0.27UF 100V X7R 2225	Výrobci: KEMET	Dotaz
	Část#: C2225C273J5GACTU Popis: CAP CER 0.027UF 50V NP0 2225	Výrobci: KEMET	Dotaz
	Část#: C2225C333J5GACTU Popis: CAP CER 0.033UF 50V NP0 2225	Výrobci: KEMET	Dotaz
	Část#: C2225C224KBRAC7800 Popis: CAP CER 0.22UF 630V X7R 2225	Výrobci: KEMET	Dotaz
	Část#: C2225C225M5RACTU Popis: CAP CER 2.2UF 50V X7R 2225	Výrobci: KEMET	Dotaz
	Část#: C2225C333G5GACTU Popis: CAP CER 0.033UF 50V NP0 2225	Výrobci: KEMET	Dotaz
	Část#: C2225C333F5GALTU Popis: CAP CER 0.033UF 50V NP0 2225	Výrobci: KEMET	Dotaz
	Část#: C2225C225M5UACTU Popis: CAP CER 2.2UF 50V Z5U 2225	Výrobci: KEMET	Dotaz
	Část#: C2225C225K5RACTU Popis: CAP CER 2.2UF 50V X7R 2225	Výrobci: KEMET	Dotaz
	Část#: C2225C273MCRACTU Popis: CAP CER 0.027UF 500V X7R 2225	Výrobci: KEMET	Dotaz
	Část#: C2225C224K5RACTU Popis: CAP CER 0.22UF 50V X7R 2225	Výrobci: KEMET	Dotaz
	Část#: C2225C225J5RACTU Popis: CAP CER 2.2UF 50V X7R 2225	Výrobci: KEMET	Dotaz

Související klíčová slova pro C2225C273J1GACTU

KEMET C2225C273J1GACTU.	C2225C273J1GACTU distributor	C2225C273J1GACTU dodavatel	C2225C273J1GACTU Cena
C2225C273J1GACTU Stáhnout datasheet.	C2225C273J1GACTU Datasheet.	C2225C273J1GACTU Stock.	koupit C2225C273J1GACTU.
KEMET C2225C273J1GACTU.	Kemet [MIL] C2225C273J1GACTU.		